



LANGE NACHT DER FORSCHUNG

Niederösterreich

PROGRAMMHEFT 2026

Impressum

Die bundesweiten Maßnahmen der Langen Nacht der Forschung werden vom Bundesministerium für Bildung, Wissenschaft und Forschung (BMBWF), dem Bundesministerium für Klimaschutz, Umwelt, Energie, Mobilität, Innovation und Technologie (BMK) und dem Bundesministerium für Arbeit und Wirtschaft (BMAW) finanziert. Die Programmkoordination in den Regionen wird von den Bundesländern finanziell unterstützt und erfolgt durch regionale Vertreterinnen und Vertreter. Die Programmgestaltung obliegt den beteiligten Hochschulen, Unternehmen und Forschungseinrichtungen.

Medieninhaber und Herausgeber: Land Niederösterreich, Amt der NÖ Landesregierung, Abteilung Wissenschaft und Forschung, Landhausplatz 1, 3109 St. Pölten und ecoplus. Niederösterreichs Wirtschaftsagentur GmbH, Niederösterreich-Ring 2, Haus A, 3100 St. Pölten
Redaktionsschluss: 24.03.2026

Art Direction & Design: Georg Liebergesell
Umsetzung: Dominik Krottscheck, zumegon.at
Druck: Gugler GmbH | Herstellungsort: 3390 Melk/Donau

Falls nicht anders angegeben, liegen die Bildrechte im Eigentum der/des jeweiligen Stationsbetreiberin oder Stationsbetreibers.

langenachtderforschung.at

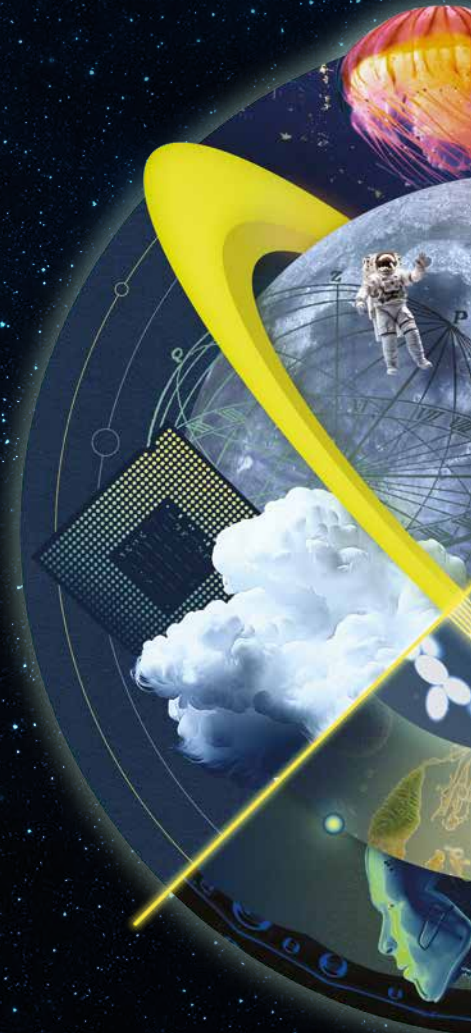
Hinweis: Der Besuch der angeführten Einzelveranstaltungen sowie die Benutzung von bereitgestellten Verkehrsmitteln erfolgt auf eigene Gefahr. Wartezeiten, Programmänderungen und Zeitverschiebungen sind möglich. An den Veranstaltungsorten gelten jeweils verbindliche Hausordnungen und behördliche Auflagen. Den Anweisungen des Stationspersonals ist Folge zu leisten. Eltern haften für ihre Kinder! Die Zusammenstellung der Programminformationen erfolgte mit der gehörigen Sorgfalt; trotzdem sind Irrtümer und Druckfehler nicht ausgeschlossen. Es können deshalb keine Rechte, Pflichten oder Ansprüche aus den Programminformationen abgeleitet werden. Alle Angaben sind ohne Gewähr. Bei Medienberichten übertragen Besucher:innen dem jeweiligen Medium das zeitlich und räumlich unbeschränkte Recht, Aufnahmen – insbesondere Bilder – in jeder technischen Form kostenlos (ausgenommen Drittwerbung) zu nutzen.

WIESELBURG

- Bundesamt für Wasserwirtschaft – Petzenkirchen
- FH Wiener Neustadt – Campus Wieselburg
- Josephinum Research – HBLFA Francisco Josephinum
- TFZ – ecoplus Technologie- und Forschungszentrum Wieselburg-Land

YBBS-PERSENBEUG

- VERBUND Kraftwerk Ybbs-Persenbeug



JOSEPHINUM RESEARCH – HBLFA FRANCISCO JOSEPHINUM

Rottenhauserstraße 1, 3250 Wieselburg

WB1-01 Was passiert in einem Labor für biogene Rohstoffe und Produkte?

Josephinum Research – HBLFA Francisco Josephinum

WB1-02 Studiengang Agrartechnologie und Digital Farming: Wie sieht die Landwirtschaft von morgen aus?

Josephinum Research – HBLFA Francisco Josephinum

WB1-03 Welche innovativen Technologien und Lösungen in der Landwirtschaft gibt es?

Josephinum Research – HBLFA Francisco Josephinum

WB1-04 Wie sicher sind Kabinen für Traktoren im Forsteinsatz?

Josephinum Research – HBLFA Francisco Josephinum

WB1-05 Wie fährt man einen modernen Traktor?

Josephinum Research – HBLFA Francisco Josephinum

WB1-06 Wärme aus Holz – Hat Heizen mit Holz Zukunft?

Josephinum Research – HBLFA Francisco Josephinum

WB1-07 Ist elektrische Antriebstechnik bei Traktoren sinnvoll?

Josephinum Research – HBLFA Francisco Josephinum

BUNDESAMT FÜR WASSERWIRTSCHAFT – PETZENKIRCHEN

Pollnbergstraße 1, 3252 Petzenkirchen

WB2-01 Was bedeutet Wasserrückhalt in der Landschaft?

Bundesamt für Wasserwirtschaft – BAW

WB2-02 Das HOAL – Wenn die Natur zum Labor wird

Bundesamt für Wasserwirtschaft – BAW

WB2-03 Willkommen im Labor – ein Blick hinter die Kulissen!

Bundesamt für Wasserwirtschaft – BAW

WB2-04 Was passiert, wenn unsere Gewässer sich erwärmen?

WasserCluster Lunz – Biologische Station

FH WIENER NEUSTADT – CAMPUS WIESELBURG

Zeiselgraben 4, 3250 Wieselburg

WB3-01 Die Farbe Grün: Woran erkennen wir ein umweltfreundliches Produkt?

FH Wiener Neustadt

WB3-02 Wie gut kennst du die 17 Entwicklungsziele (SDGs)? – Das SDG Glücksrad

FH Wiener Neustadt

WB3-03 Welche neuen Wege des Genusses gibt es jenseits der Tradition?

FH Wiener Neustadt

WB3-04 Warum ist Energiesparen nicht dasselbe wie Stromsparen?

FH Wiener Neustadt

WB3-05 Wie beeinflussen uns subtile Hinweise in Virtual Reality – ohne dass wir es merken?

FH Wiener Neustadt

WB3-06 Was würde dein T-Shirt sagen, wenn es sprechen könnte? –

Talking Fashion

FH Wiener Neustadt

WB3-07 Was lernt uns die Wildnis?

Wildnisgebiet Dürrenstein-Lassingtal, Weltnaturerbezentrum HAUS DER WILDNIS

WB3-08 Wie erfährt unsere Jugend mehr über die Relevanz der Bienen für unsere Gesellschaft?

IT-HTL Ybbs

WB3-09 IT-Sicherheit zum Anfassen

IT-HTL Ybbs

WB3-10 Tatort Küche – Lebensmittelverschwendung auf der Spur

ecoplus. Niederösterreichs Wirtschaftsagentur GmbH – Cluster & Plattformen

WB3-11 Wie spricht ein Auto mit Licht?

ZKW Group GmbH

TFZ – TECHNOLOGIE- UND FORSCHUNGSZENTRUM WIESELBURG-LAND

Gewerbepark Haag 3, 3250 Wieselburg-Land

WB4-01 Was sind Microgrids? – Teste Modelle von erneuerbaren

Energietechnologien

BEST – Bioenergy and Sustainable Technologies GmbH

WB4-02 Stelle selbst grüne Kohle her

BEST – Bioenergy and Sustainable Technologies GmbH

WB4-03 Warum kann Kohle grün sein?

BEST – Bioenergy and Sustainable Technologies GmbH

WB4-04 Wie erkenne ich, ob ein Produkt oder eine Technologie wirklich nachhaltig ist?

BEST – Bioenergy and Sustainable Technologies GmbH

WB4-05 Wie wird in einem modernen Labor Futter untersucht?

Futtermittellabor Rosenau der Landwirtschaftskammer NÖ

WB4-06 Wie gut ist die Qualität der Futtermittel für meine Tiere?

Futtermittellabor Rosenau der Landwirtschaftskammer NÖ

WB4-07 Die Welt aus Sicht von Kuh und Pferd

Futtermittellabor Rosenau der Landwirtschaftskammer NÖ

WB4-08 Schaugrillen „Smart und Innovativ“

Biohof Eppensteiner

WB4-09 Physik zum Anfassen: Robotik als Schlüssel zum Verstehen

Kurioseum Purgstall

WB4-10 Wie erfolgte die Evolution vom Bakterium zum Vielzeller?

HLUW Yspertal – Höhere Lehranstalt für Umwelt und Wirtschaft

WB4-11 Vom Abfall zum Produkt – Kunststoffrecycling begreifbar machen

Verein Kreislaufregion Melk-Scheibbs

VERBUND KRAFTWERK YBBS-PERSENBEUG

Donaudorfstraße 2, 3370 Ybbs

Y1-01 Willst du hinter die Kulissen der Stromerzeugung blicken?

VERBUND Hydro Power GmbH

Y1-02 Sind die Wasserkraftwerke der Zukunft virtuell?

VERBUND Hydro Power GmbH

Y1-03 Wie werden Turbinenmodelle heute entwickelt?

VERBUND Hydro Power GmbH

Y1-04 Wie überprüfen wir, ob eine Fischwanderhilfe wirklich funktioniert?

VERBUND Hydro Power GmbH

Y1-05 Was haben moderne Kraftwerksinspektionen mit Fledermäusen gemeinsam?

VERBUND Hydro Power GmbH

SHUTTLEBUS

Nutzen Sie den kostenlosen Shuttlebus zur Langen Nacht der Forschung in Wieselburg!

Bitte einsteigen! Mit dem Niederflurelektrobus der Stadt Wieselburg emissionsfrei durch die Lange Nacht der Forschung!

Bei Fragen erreichen Sie den Shuttle-Dienst direkt unter folgender Telefonnummer: 0664 32 40 916.

	erste Fahrt	Intervall	letzte Fahrt
TFZ – Technologie- und Forschungszentrum Wieselburg-Land Wieselburg-Land – Gewerbepark Haag 3 <i>Parkplatz</i>	17:00	30 min. / 60 min.	23:00
Josephinum Research – HBLFA Francisco Josephinum Wieselburg-Stadt – Rottenhauser Straße 1 <i>Parkplatz</i>	17:06	30 min. / 60 min.	23:06
FH Campus Wieselburg Wieselburg-Stadt <i>Parkplatz</i>	17:13	30 min. / 60 min.	23:13
Bundesamt für Wasserwirtschaft Petzenkirchen – <i>Schloss Parkplatz</i>	17:20	30 min. / 60 min.	23:20
Bahnhof Ybbs Kemmelbach <i>Busplatz / Haupteingang</i>	17:30	30 min. / 60 min.	23:30
Kraftwerk Ybbs-Persenbeug Besucherzentrum <i>Parkplatz</i>	17:40	30 min. / 60 min.	23:40

Fahrplanzeiten sind Richtzeiten; es kann verkehrsbedingt zu geringfügigen Abweichungen kommen.