

LANGE NACHT DER FORSCHUNG

Niederösterreich

PROGRAMMHEFT 2024

Impressum

Die bundesweiten Maßnahmen der Langen Nacht der Forschung werden vom Bundesministerium für Bildung, Wissenschaft und Forschung (BMBWF), dem Bundesministerium für Klimaschutz, Umwelt, Energie, Mobilität, Innovation und Technologie (BMK) und dem Bundesministerium für Arbeit und Wirtschaft (BMAW) finanziert. Die Programmkoordination in den Regionen wird von den Bundesländern finanziell unterstützt und erfolgt durch regionale Vertreterinnen und Vertreter. Die Programmgestaltung obliegt den beteiligten Hochschulen, Unternehmen und Forschungseinrichtungen.

Medieninhaber und Herausgeber: Land Niederösterreich, Amt der NÖ Landesregierung, Abteilung Wissenschaft und Forschung, Landhausplatz 1, 3109 St. Pölten und ecoplus. Niederösterreichs Wirtschaftsagentur GmbH, Niederösterreich-Ring 2, Haus A, 3100 St. Pölten
Redaktionsschluss: 26.04.2024

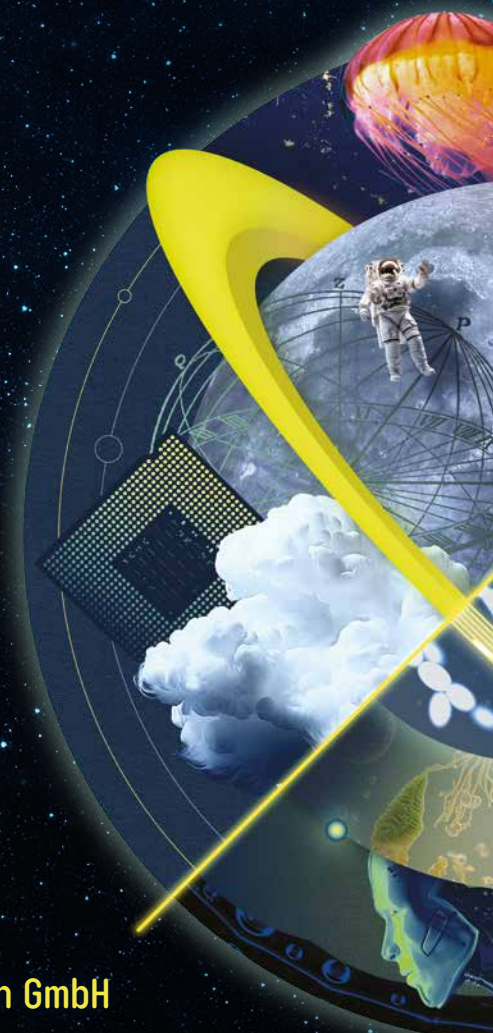
Art Direction & Design: Georg Liebergesell
Umsetzung: Dominik Krotscheck, zumegon.at
Druck: Gugler GmbH | Herstellungsort: 3390 Melk/Donau

Falls nicht anders angegeben, liegen die Bildrechte im Eigentum der/des jeweiligen Stationsbetreiberin oder Stationsbetreibers.

langenachtderforschung.at

KREMS

- Brantner green solutions
- Danube Private University
- IMC Krems
- Karl Landsteiner Privatuniversität für Gesundheitswissenschaften
- Kino im Kesselhaus
- MSD Animal Health Danube Biotech GmbH
- TFZ – Technologie- und Forschungszentrum Krems
- Universität für Weiterbildung Krems



WISSENSCHAFT · FORSCHUNG
NIEDERÖSTERREICH



MSD
Animal Health



Bundesministerium
Bildung, Wissenschaft
und Forschung



Bundesministerium
Klimaschutz, Umwelt,
Energie, Mobilität,
Innovation und Technologie



Bundesministerium
Arbeit und Wirtschaft



Lnf24.at/noe

Arten von Stationen



Ausstellung



Experiment



Führung



Kinderprogramm



Mitmachstation



Showprogramm



Vortrag



Workshop

Themenwelten



Digitalisierung



Energie



Gesellschaft



Gesundheit



Kultur



Naturwissenschaften



Technik



Umwelt



Wirtschaft

Universität für Weiterbildung Krems

Dr. Karl-Dorrek-Strasse 30, 3500 Krems

KR1-01 Saubere Technologien dank künstlicher Intelligenz: Wer findet den stärksten Magneten?

Universität für Weiterbildung Krems



KR1-02 Die Bedeutung von Omega-3-Fettsäuren für die Entwicklung kognitiver Fähigkeiten von Fischen – Wie spüren Fische den globalen Wandel?

Universität für Weiterbildung Krems und Wasser-Cluster Lunz – Biologische Station



KR1-03 Kultivierung der humanen Nabelschnur für die Blutgefäßforschung

Universität für Weiterbildung Krems



KR1-04 Warum sind T- und B-Zellen die Superhelden des Immunsystems?

Universität für Weiterbildung Krems



KR1-05 Sepsis – Jede Minute zählt! Was tun, wenn die Immunabwehr bei einer Infektion außer Kontrolle gerät?

Universität für Weiterbildung Krems



KR1-06 Wie wird eine Biotinte zum 3D-gedruckten Gewebe für die regenerative Medizin?

Universität für Weiterbildung Krems



KR1-07 Herzschlag für Herzschlag – meine Kreislaufsteuerung

Universität für Weiterbildung Krems



KR1-08 Welchen Gesundheitsinformationen kann ich trauen?

Universität für Weiterbildung Krems



KR1-09 KoKo-Health Forschungsstation – Wie gestalten Kinder und Jugendliche ihre eigene Gesundheit?

Universität für Weiterbildung Krems



KR1-10 Moderne Sicherheitssysteme für Fahrzeuge

Universität für Weiterbildung Krems



KR1-11 Smarte Sensoren für die Wasseranalytik

Universität für Weiterbildung Krems



KR1-12 Österreichs Vielfalt von Tieren und Pflanzen digital erkunden – wie geht das denn?

Universität für Weiterbildung Krems



KR1-13 Kulturgüterschutz – Welche Spuren hinterließen die Römer entlang der Donau?

Universität für Weiterbildung Krems



KR1-14 Migration TrendGuessr: Entdecke die wichtigsten Migrationstrends über Raum und Zeit hinweg – wer ist wann wohin migriert?

Universität für Weiterbildung Krems



KR1-15 Welche Wege wählen Migrant:innen und warum?

Universität für Weiterbildung Krems



KR1-16 Szenario-Spiel und Power Walk zu Klimawandel und Migration

Universität für Weiterbildung Krems



KR1-17 Migrant:innen erzählen: Kurzvideos über Integrationserfahrungen in Europa

Universität für Weiterbildung Krems



KR1-18 „Der Traum der Archivarin“ – Live Escape Room

Universität für Weiterbildung Krems



KR1-19 Haben Sie schon einmal Strömungen sichtbar gemacht?

Science Pool



KR1-20 Was ist kälter als Eis?

Science Pool



IMC Krems

Am Campus Krems, Trakt D, UC & G1,
3500 Krems

KR2-01 Betätigungsbalance pflegender Angehöriger

IMC Krems



KR2-02 ClimATT II – Tourismus, Natur, Kultur & Klimawandel

IMC Krems



KR2-03 Die Evolution der Arbeitswelt durch Künstliche Intelligenz

IMC Krems



KR2-04 Die wunderbare Welt der Farben

IMC Krems



KR2-05 DNA zum Mitnehmen

IMC Krems



KR2-06 Fake oder Original? – Wieso Dupe Influencing so gar nicht cool ist!

IMC Krems



KR2-07 Financial Literacy – Warum kann Kapital wachsen?

IMC Krems



KR2-08 Forschung international

IMC Krems



KR2-09 Ganganalyse – Schuheinlagen bei Personen mit Parkinson

IMC Krems



KR2-10 Gesundheitskino: Faktencheck zum Thema „Richtige Arzneimittellagerung zu Hause, Pflege & Mythbusting im Gesundheitswesen“

IMC Krems



KR2-11 Papierchromatographie von Filzstiftfarbstoffen

IMC Krems



KR2-12 Seltene Erden aus Elektronikschrott recyceln – Bakterien können das!

IMC Krems



KR2-13 Unsichtbar – Sichtbar – Durchschaut: Praktisches Arbeiten am Mikroskop

IMC Krems



KR2-14 Virtuelle Körperwelten

IMC Krems



KR2-15 Von 0 auf 100

IMC Krems



Karl Landsteiner Privatuniversität für Gesundheitswissenschaften

Dr.-Karl-Dorrek-Strasse 30, Trakt Y, 3500 Krems

KR3-01 Alles Clara?! – Was eine App für pflegende Angehörige leisten kann.

Karl Landsteiner Privatuniversität für Gesundheitswissenschaften



KR3-02 Boredom: Wie entsteht Langeweile am Arbeitsplatz?

Karl Landsteiner Privatuniversität für Gesundheitswissenschaften



KR3-03 Chirurgie hautnah erleben: Forschung in der Thorax- und Brustchirurgie

Karl Landsteiner Privatuniversität für Gesundheitswissenschaften



KR3-04 Die Chemie der Seifenblasen: Finde das beste Rezept für deine perfekte Seifenblase!

Technologykids



KR3-05 Anatomie-Puzzle: Lerne spielerisch die Anatomie des menschlichen Körpers kennen!

Karl Landsteiner Privatuniversität für Gesundheitswissenschaften



KR3-06 Lebensquelle Wasser: Welche Bedeutung hat Wasserqualität für die menschliche Gesundheit?

Karl Landsteiner Privatuniversität für Gesundheitswissenschaften



KR3-07 Long Covid – gibt es das wirklich?

Karl Landsteiner Privatuniversität für Gesundheitswissenschaften



KR3-08 Wie entstehen Allergien? Dem Rätsel mit modernster Chip-Technologie auf der Spur.

Karl Landsteiner Privatuniversität für Gesundheitswissenschaften



KR3-09 Wie entsteht Krebs? Welchen Beitrag leistet die Pharmakologie zur Entschlüsselung der Krankheitsmechanismen?

Karl Landsteiner Privatuniversität für Gesundheitswissenschaften



KR3-10 From bench to bedside and back: Wenn in der Onkologie/Hämatologie Forschung und Klinik Hand in Hand gehen.

Karl Landsteiner Privatuniversität für Gesundheitswissenschaften



Kino im Kesselhaus

Dr-Karl-Dorrek-Straße 30, Trakt E, 3500 Krems

KR4-01 Trick.Film.Kino – Ein Blick hinter die Kulissen!

Kino im Kesselhaus



KR4-02 Film.Quiz

Kino im Kesselhaus



KR4-03 Dokumentarfilm Holy Shit

Kino im Kesselhaus



Danube Private University – Krems

Förthofstraße 4, 3500 Krems-Stein

KR5-01 Proteine im Ungleichgewicht: Ein Booster für Altern und neurodegenerative Erkrankungen?

Danube Private University



KR5-02 Archäologie und Anthropologie an der Schnittstelle zur Medizin und Zahnmedizin

Danube Private University



KR5-03 Wie wirkt sich die Anwesenheit von Kunststoffpartikeln im Blut des Menschen aus?

Danube Private University



KR5-04 Digitalisierung in der Zahnmedizin? Kein Hype, sondern ein Garant für Zukunftssicherheit

Danube Private University



KR5-05 Laparoskopie in der Urologie – Operation durchs Schlüsselloch

Danube Private University



TFZ – Technologie- und Forschungszentrum Krems

Magnesitstrasse 1, Haupteingang, 3500 Krems

KR6-01 Blutwäsche – wozu und wie geht das?

Fresenius Medical Care Adsorber Tec GmbH



KR6-02 Knochen aus der Spritze

C+TBA – Cells & Tissuebank Austria gGmbH



KR6-03 Orthopädie: Biegsamer Knochen – Ist das möglich?

C+TBA – Cells & Tissuebank Austria gGmbH



KR6-04 Duervation – Entwicklung und Implementierung von Gesundheitstechnologien

Duervation



KR6-05 Entdecke die Geheimnisse der Massenspektrometrie!

Institute Krems Bioanalytics



KR6-06 Wie forschen Schüler:innen am BRG Kremszeile?

BRG Kremszeile



KR6-07 Wie funktionieren Reinräume? Führung durch das TFZ-Krems

TFZ – Technologie- und Forschungszentrum Krems



MSD Animal Health Danube Biotech GmbH

Brennaustraße 1, 3500 Krems

KR7-01 Aseptisches Arbeiten

MSD Animal Health Danube Biotech GmbH



KR7-02 Demonstration Bioprozesstechnik

MSD Animal Health Danube Biotech GmbH



KR7-03 Herstellung von bakteriellen Antigenen

MSD Animal Health Danube Biotech GmbH



KR7-04 Flaschen befüllen

MSD Animal Health Danube Biotech GmbH



KR7-05 Reise durch eine Abfüllanlage

MSD Animal Health Danube Biotech GmbH



KR7-06 Safety Corner

MSD Animal Health Danube Biotech GmbH



KR7-07 Visuelle Kontrolle von pharmazeutischen Produkten

MSD Animal Health Danube Biotech GmbH



Brantner green solutions

Brennaustraße 10, 3500 Krems an der Donau

KR8-01 Kompost & Erden Herstellung

Brantner green solutions



KR8-02 Störstoffscanner & Künstliche Intelligenz

Brantner green solutions



KR8-03 Patentierte Schlacke- und Ascheaufbereitung

Brantner green solutions



KR8-04 Standortführung bei Brantner

Brantner green solutions



SHUTTLEBUS

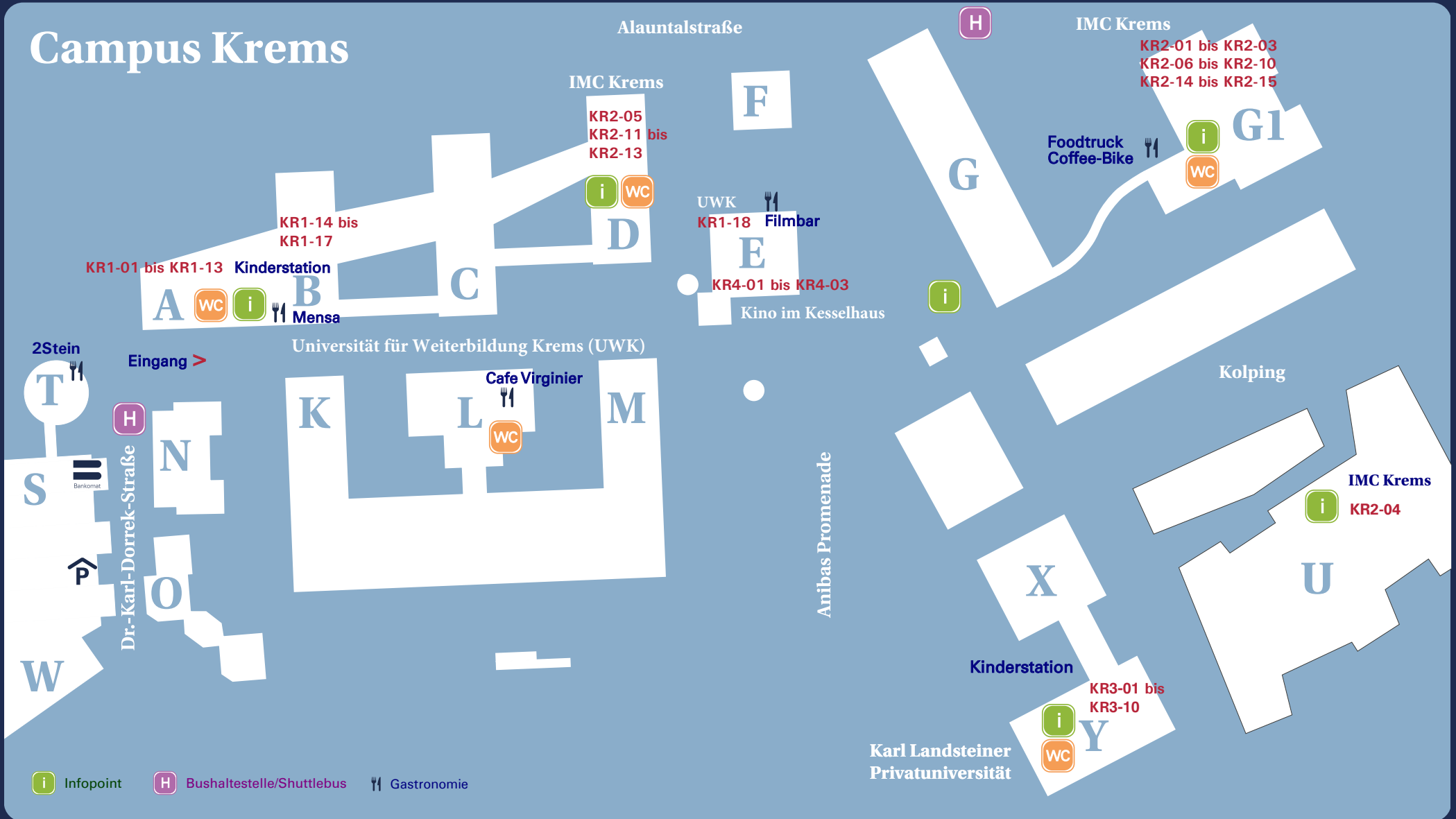
Nutzen Sie den kostenlosen Shuttlebus zur Langen Nacht der Forschung in Krems!

BUS 1	Bahnhof Krems – Route WEST	17:00	18:00	19:00	20:00	22:00
	Danube Private University	17:08	18:08	19:08	20:08	22:08
	Campus Krems – Eingang UWK (Dr. Karl Dorrek-Straße)	17:15	18:15	19:15	20:15	22:15
	Campus Krems – Eingang IMC KL (Alauntalstraße)	17:17	18:17	19:17	20:17	22:17
	Bahnhof Krems – Route OST	17:30	18:30	19:30	20:30	22:30
	MSD Animal Health	17:39	18:39	19:39	20:39	22:39
	Brantner green solutions	17:42	18:42	19:42	20:42	22:42
	Technologie- und Forschungszentrum Krems – TFZ	17:47	18:47	19:47	20:47	22:47
Betriebsende Ankunft Bahnhof					22:55	

BUS 2	Bahnhof Krems – Route OST	17:00	18:00	19:00	20:00	22:00
	MSD Animal Health	17:09	18:09	19:09	20:09	22:09
	Brantner green solutions	17:12	18:12	19:12	20:12	22:12
	Technologie- und Forschungszentrum Krems – TFZ	17:17	18:17	19:17	20:17	22:17
	Bahnhof Krems – Route WEST	17:30	18:30	19:30	20:30	22:30
	Danube Private University	17:38	18:38	19:38	20:38	22:38
	Campus Krems – Eingang UWK (Dr. Karl Dorrek-Straße)	17:45	18:45	19:45	20:45	22:45
	Campus Krems – Eingang IMC FH Krems (Alauntalstraße)	17:47	18:47	19:47	20:47	22:47
Betriebsende Ankunft Bahnhof					22:55	

Fahrplanzeiten sind Richtzeiten; es kann verkehrsbedingt zu geringfügigen Abweichungen kommen.

Campus Kreams



Hinweis: Der Besuch der angeführten Einzelveranstaltungen sowie die Benutzung von bereitgestellten Verkehrsmitteln erfolgt auf eigene Gefahr. Wartezeiten, Programmänderungen und Zeitverschiebungen sind möglich. An den Veranstaltungsorten gelten jeweils verbindliche Hausordnungen und behördliche Auflagen. Den Anweisungen des Stationspersonals ist Folge zu leisten. Eltern haften für ihre Kinder! Die Zusammenstellung der Programminformationen erfolgte mit der gehörigen Sorgfalt, trotzdem sind Irrtümer und Druckfehler nicht ausgeschlossen. Es können deshalb keine Rechte, Pflichten oder Ansprüche aus den Programminformationen abgeleitet werden. Alle Angaben sind ohne Gewähr. Bei Medienberichten übertragen Besucher:innen dem jeweiligen Medium das zeitlich und räumlich unbeschränkte Recht, Aufnahmen – insbesondere Bilder – in jeder technischen Form kostenlos (ausgenommen Drittwerbung) zu nutzen.