



LANGE NACHT DER FORSCHUNG

Niederösterreich

PROGRAMMHEFT 2024

Impressum

Die bundesweiten Maßnahmen der Langen Nacht der Forschung werden vom Bundesministerium für Bildung, Wissenschaft und Forschung (BMBWF), dem Bundesministerium für Klimaschutz, Umwelt, Energie, Mobilität, Innovation und Technologie (BMK) und dem Bundesministerium für Arbeit und Wirtschaft (BMAW) finanziert. Die Programmkoordination in den Regionen wird von den Bundesländern finanziell unterstützt und erfolgt durch regionale Vertreterinnen und Vertreter. Die Programmgestaltung obliegt den beteiligten Hochschulen, Unternehmen und Forschungseinrichtungen.

Medieninhaber und Herausgeber: Land Niederösterreich, Amt der NÖ Landesregierung, Abteilung Wissenschaft und Forschung, Landhausplatz 1, 3109 St. Pölten und ecoplus. Niederösterreichs Wirtschaftsagentur GmbH, Niederösterreich-Ring 2, Haus A, 3100 St. Pölten
Redaktionsschluss: 26.04.2024

Art Direction & Design: Georg Liebergesell
Umsetzung: Dominik Krötscheck, zumegon.at
Druck: Gugler GmbH | Herstellungsort: 3390 Melk/Donau

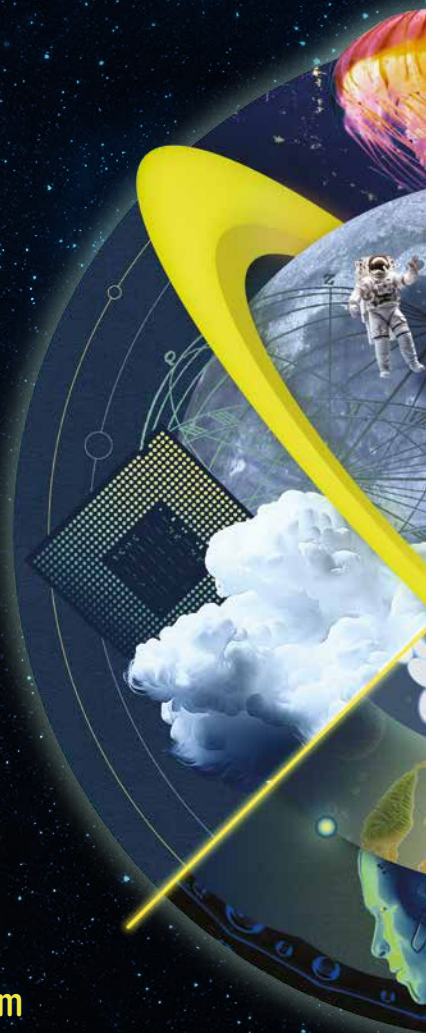
Falls nicht anders angegeben, liegen die Bildrechte im Eigentum der/des jeweiligen Stationsbetreiberin oder Stationsbetreibers.

langenachtderforschung.at

Hinweis: Der Besuch der angeführten Einzelveranstaltungen sowie die Benutzung von bereitgestellten Verkehrsmitteln erfolgt auf eigene Gefahr. Wartezeiten, Programmänderungen und Zeitverschiebungen sind möglich. An den Veranstaltungsorten gelten jeweils verbindliche Hausordnungen und behördliche Auflagen. Den Anweisungen des Stationspersonals ist Folge zu leisten. Eltern haften für ihre Kinder! Die Zusammenstellung der Programminformationen erfolgte mit der gehörigen Sorgfalt; trotzdem sind Irrtümer und Druckfehler nicht ausgeschlossen. Es können deshalb keine Rechte, Pflichten oder Ansprüche aus den Programminformationen abgeleitet werden. Alle Angaben sind ohne Gewähr. Bei Medienberichten übertragen Besucher:innen dem jeweiligen Medium das zeitlich und räumlich unbeschränkte Recht, Aufnahmen – insbesondere Bilder – in jeder technischen Form kostenlos (ausgenommen Drittwerbung) zu nutzen.

WIESELBURG

- Bundesamt für Wasserwirtschaft – Petzenkirchen
- FH Wiener Neustadt – Campus Wieselburg
- Josephinum Research – HBLFA Francisco Josephinum
- LMTZ – Lebensmitteltechnologisches Zentrum – HBLFA Francisco Josephinum
- TFZ – Technologie- und Forschungszentrum Wieselburg-Land (u. a. BEST GmbH, LK Futtermittellabor Rosenau)



Arten von Stationen



Ausstellung



Experiment



Führung



Kinderprogramm



Mitmachstation



Showprogramm



Vortrag



Workshop

Themenwelten



Digitalisierung



Energie



Gesellschaft



Gesundheit



Kultur



Naturwissenschaften



Technik



Umwelt



Wirtschaft

Josephinum Research –

HBLFA Francisco Josephinum

Rottenhauserstraße, 1, 3250 Wieselburg

WB1-01 Labor für biogene Rohstoffe und Produkte

Josephinum Research – HBLFA Francisco Josephinum



WB1-02 Studiengang Agrartechnologie und Digital Farming: Know-how für die Landwirtschaft von morgen

Josephinum Research – HBLFA Francisco Josephinum



WB1-03 Innovative Technologien und Lösungen in der Landwirtschaft

Josephinum Research – HBLFA Francisco Josephinum



WB1-04 Gurte retten Leben!

Josephinum Research – HBLFA Francisco Josephinum



WB1-05 Wie fährt man einen modernen Traktor?

Josephinum Research – HBLFA Francisco Josephinum



WB1-06 Wärme aus Holz – Hat Heizen mit Holz Zukunft?

Josephinum Research – HBLFA Francisco Josephinum



WB1-07 Wie kann der Ausstieg aus fossiler Energie bei Traktoren erfolgen?

Josephinum Research – HBLFA Francisco Josephinum



Bundesamt für Wasserwirtschaft – Petzenkirchen

Pollnbergstraße 1, 3252 Petzenkirchen

WB2-01 Experimentieren Sie mit uns!

Bundesamt für Wasserwirtschaft – BAW



WB2-02 Wozu brauchen wir ein Freiluftlabor?

Bundesamt für Wasserwirtschaft – BAW



WB2-03 Willkommen im Labor

Bundesamt für Wasserwirtschaft – BAW



WB2-04 Was passiert, wenn unsere Gewässer sich erwärmen?

WasserCluster Lunz – Biologische Station



FH Wiener Neustadt – Campus Wieselburg

Zeiselgraben 4, 3250 Wieselburg

WB3-01 Eintauchen, Erkunden & Erleben – die Reise ins innovative Online-Shopping

FH Wiener Neustadt – Campus Wieselburg



WB3-02 Wie schmeckt die Zukunft?

FH Wiener Neustadt – Campus Wieselburg



WB3-03 Was beeinflusst unser Kaufverhalten?

FH Wiener Neustadt – Campus Wieselburg



WB3-04 Entdecke die Vielfalt der Ressourcen!

FH Wiener Neustadt – Campus Wieselburg



WB3-05 Start up the Future

FH Wiener Neustadt – Campus Wieselburg



WB3-06 Die Energiewende spielerisch erleben!

FH Wiener Neustadt – Campus Wieselburg



WB3-07 Wie kommt das Neue in die Welt?

FH Wiener Neustadt – Campus Wieselburg



WB3-08 Die virtuelle Welt: „Ist es echt?“

FH Wiener Neustadt – Campus Wieselburg



WB3-09 Kinder erleben Verhaltensökonomie: Mitmachstation für junge Entdeckerinnen und Entdecker!

FH Wiener Neustadt – Campus Wieselburg



WB3-10 Sozialverantwortliches Marketing: Gesellschaftliche Vielfalt als das neue Normal

FH Wiener Neustadt – Campus Wieselburg



WB3-11 „The Future of Light“ – Wie sieht die Zukunft des Lichts in der Automobilindustrie aus?

ZKW Group GmbH



Lebensmitteltechnologisches Zentrum – HBLFA Francisco Josephinum

Wechlingerstraße 19, 3250 Wieselburg

WB4-01 Leben im Totholz

Wildnisgebiet Dürrenstein-Lassingtal, Weltnaturerbezentrum HAUS DER WILDNIS



WB4-02 Nachts alleine im FJ Museum 2.0

Lebensmitteltechnologisches Zentrum – HBLFA Francisco Josephinum



WB4-03 Ehre wem Ähre gebührt – Brot und Gebäck in aller Munde

Lebensmitteltechnologisches Zentrum – HBLFA Francisco Josephinum



WB4-04 Milch trifft Getreide: Als Detektive dem Milchpackerl auf der Spur!

Lebensmitteltechnologisches Zentrum – HBLFA Francisco Josephinum



WB4-05 AUSTRIA JUICE – passion you can taste

AUSTRIA JUICE GmbH



TFZ – Technologie- und Forschungszentrum Wieselburg

Gewerbepark Haag 3, 3250 Wieselburg-Land

WB5-01 Erleben Sie in einer interaktiven Station das Prinzip von Microgrids mit erneuerbaren Energietechnologien

BEST – Bioenergy and Sustainable Technologies GmbH



WB5-02 Wer stellt sich der E-Spielzeugauto-Ralley?

BEST – Bioenergy and Sustainable Technologies GmbH



WB5-03 Wollen Sie erfahren, warum Kohle grün sein kann?

BEST – Bioenergy and Sustainable Technologies GmbH



WB5-04 Bioökonomie im Alltag erleben – Cosmo-Katze Soya erzählt wie es geht

BEST – Bioenergy and Sustainable Technologies GmbH



WB5-05 Wie wird in einem modernen Labor Futter untersucht?

Futtermittellabor Rosenau der Landwirtschaftskammer NÖ



WB5-06 Wie gut ist die Qualität der Futtermittel für meine Tiere?

Futtermittellabor Rosenau der Landwirtschaftskammer NÖ



WB5-07 Wie sieht die Kuh die Welt?

Futtermittellabor Rosenau der Landwirtschaftskammer NÖ



WB5-08 Schaugrillen "Smart und Innovativ"

TFZ – Technologie- und Forschungszentrum Wieselburg



WB5-09 Was ist kälter als Eis?

Science Pool



WB5-10 Haben Sie schon einmal Strömungen sichtbar gemacht?

Science Pool



Online-Stationen

WB-ONLINE-01 Was bedeutet Agrartechnologie am Technopol Wieselburg?

ecoplus. Niederösterreichs Wirtschaftsagentur GmbH – Technopol Wieselburg



WB-ONLINE-02 Was bedeutet Bioenergiesysteme am Technopol Wieselburg?

ecoplus. Niederösterreichs Wirtschaftsagentur GmbH – Technopol Wieselburg



WB-ONLINE-03 Was bedeutet Lebensmitteltechnologie am Technopol Wieselburg?

ecoplus. Niederösterreichs Wirtschaftsagentur GmbH – Technopol Wieselburg



WB-ONLINE-04 Was bedeutet Wasserwirtschaft am Technopol Wieselburg?

ecoplus. Niederösterreichs Wirtschaftsagentur GmbH – Technopol Wieselburg



SHUTTLEBUS

Nutzen Sie den kostenlosen Shuttlebus zur Langen Nacht der Forschung in Wieselburg!

Bitte einsteigen! Mit dem Niederflurelektrobus der Stadt Wieselburg emissionsfrei durch die Lange Nacht der Forschung!

Es besteht auch die Möglichkeit den Stadtwiesel direkt während der Langen Nacht der Forschung telefonisch anzufordern! (Tel.: 0660/9024651)

	erste Fahrt	Intervall	letzte Fahrt
LMTZ Josephinum Wieselburg-Land/Weinzierl <i>Parkplatz</i>	17:00	alle 50 Min.	22:50
FH Campus Wieselburg Wieselburg-Stadt <i>Parkplatz</i>	17:10	alle 50 Min.	23:00
Bundesamt für Wasserwirtschaft Petzenkirchen – Schloss <i>Parkplatz</i>	17:20	alle 50 Min.	23:10
BLT Wieselburg Wieselburg-Stadt, Rottenhauser Straße <i>Parkplatz</i>	17:30	alle 50 Min.	23:20
TFZ – Technologie- und Forschungszentrum Wieselburg Gewerbepark Haag 3 – Wieselburg-Land <i>Parkplatz</i>	17:40	alle 50 Min.	23:30

Fahrplanzeiten sind Richtzeiten; es kann verkehrsbedingt zu geringfügigen Abweichungen kommen.