



LANGE NACHT DER FORSCHUNG

Niederösterreich

PROGRAMMHEFT 2024

Impressum

Die bundesweiten Maßnahmen der Langen Nacht der Forschung werden vom Bundesministerium für Bildung, Wissenschaft und Forschung (BMBWF), dem Bundesministerium für Klimaschutz, Umwelt, Energie, Mobilität, Innovation und Technologie (BMK) und dem Bundesministerium für Arbeit und Wirtschaft (BMAW) finanziert. Die Programmkoordination in den Regionen wird von den Bundesländern finanziell unterstützt und erfolgt durch regionale Vertreterinnen und Vertreter. Die Programmgestaltung obliegt den beteiligten Hochschulen, Unternehmen und Forschungseinrichtungen.

Medieninhaber und Herausgeber: Land Niederösterreich, Amt der NÖ Landesregierung, Abteilung Wissenschaft und Forschung, Landhausplatz 1, 3109 St. Pölten und ecoplus. Niederösterreichs Wirtschaftsagentur GmbH, Niederösterreich-Ring 2, Haus A, 3100 St. Pölten
Redaktionsschluss: 26.04.2024

Art Direction & Design: Georg Liebergesell
Umsetzung: Dominik Krötscheck, zumegon.at
Druck: Gugler GmbH | Herstellungsort: 3390 Melk/Donau

Falls nicht anders angegeben, liegen die Bildrechte im Eigentum der/des jeweiligen Stationsbetreiberin oder Stationsbetreibers.

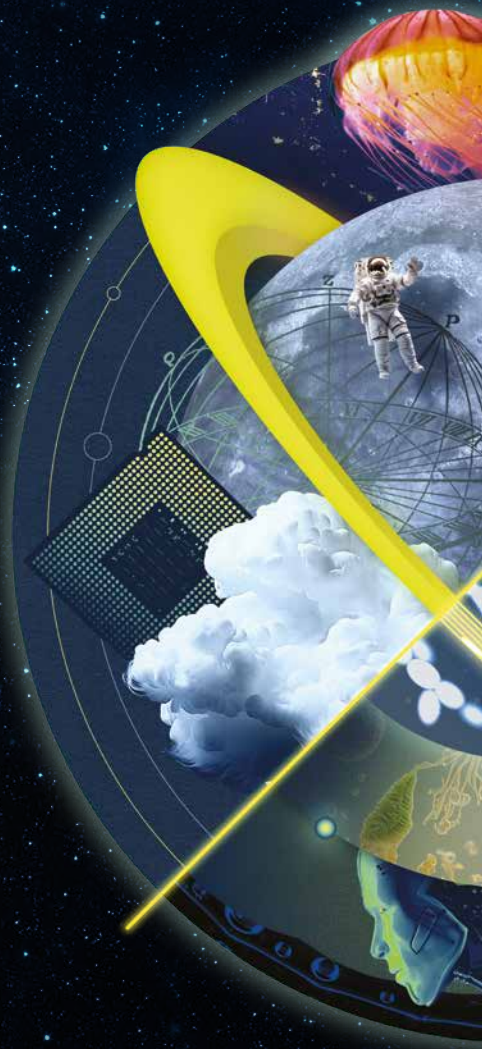
langenachtderforschung.at

Hinweis: Der Besuch der angeführten Einzelveranstaltungen sowie die Benutzung von bereitgestellten Verkehrsmitteln erfolgt auf eigene Gefahr. Wartezeiten, Programmänderungen und Zeitverschiebungen sind möglich. An den Veranstaltungsorten gelten jeweils verbindliche Hausordnungen und behördliche Auflagen. Den Anweisungen des Stationspersonals ist Folge zu leisten. Eltern haften für ihre Kinder! Die Zusammenstellung der Programminformationen erfolgte mit der gehörigen Sorgfalt; trotzdem sind Irrtümer und Druckfehler nicht ausgeschlossen. Es können deshalb keine Rechte, Pflichten oder Ansprüche aus den Programminformationen abgeleitet werden. Alle Angaben sind ohne Gewähr. Bei Medienberichten übertragen Besucher:innen dem jeweiligen Medium das zeitlich und räumlich unbeschränkte Recht, Aufnahmen – insbesondere Bilder – in jeder technischen Form kostenlos (ausgenommen Drittwerbung) zu nutzen.

ST. PÖLTEN

- Bühne im Hof
- Campus St. Pölten
- TechCenter der EGGER Holzwerkstoffe
- Ehemalige Synagoge St. Pölten
- Museum Niederösterreich
- S3D REPRO GmbH








Online: OP-Übertragung
des Uni-Klinikums St. Pölten



lnf24.at/noe



Arten von Stationen

-  Ausstellung
-  Experiment
-  Führung
-  Kinderprogramm
-  Mitmachstation
-  Showprogramm
-  Vortrag
-  Workshop

Themenwelten

-  Digitalisierung
-  Energie
-  Gesellschaft
-  Gesundheit
-  Kultur
-  Naturwissenschaften
-  Technik
-  Umwelt
-  Wirtschaft

Campus St. Pölten

Campus-Platz 1, 3100 St. Pölten

STP01-01a Jungforscher:innen-Pass
Fachhochschule St. Pölten



STP01-01b Wie und wo findet Forschung an der FH St. Pölten statt? – Führungen durch den Campus St. Pölten
Fachhochschule St. Pölten



STP01-02a Tanz trotz Pest – Politik afrikanischer Frauen – Freier Wille: Was erforschen Geisteswissenschaftlerinnen der Jungen Akademie? Beginn: 18:00
Österreichische Akademie der Wissenschaften (ÖAW)



STP01-02b Schnapsschüsse mit ultrakurzen Laserblitzen – Intelligenter Werkzeuggebrauch bei Tieren: Was erforschen Naturwissenschaftlerinnen der Jungen Akademie? Beginn: 19:20
Österreichische Akademie der Wissenschaften (ÖAW)



STP01-02c E³UDRES² Science Pub Quiz ab 21 Uhr
Fachhochschule St. Pölten



STP01-03 Wie können in der Villa Kunterbunt alle gut wohnen?
Bertha von Suttner Privatuniversität



STP01-04 Digitale Technologien für mehr Nachhaltigkeit

Fachhochschule St. Pölten



STP01-05 Wie können wir Daten erlebbar machen?

Fachhochschule St. Pölten



STP01-06 Wie schützen Satelliten unsere Daten?

Fachhochschule St. Pölten



STP01-07 Wer ist so schlau wie unsere Forscher:innen? Mit E³UDRES² die Universität der Zukunft entdecken!

Europäisches Hochschulnetzwerk E³UDRES²



STP01-08 Gesundheit im 21. Jahrhundert – Wie können uns digitale Technologien helfen?

Fachhochschule St. Pölten



STP01-09 Wie soll die Forschung der Zukunft aussehen?

Fachhochschule St. Pölten



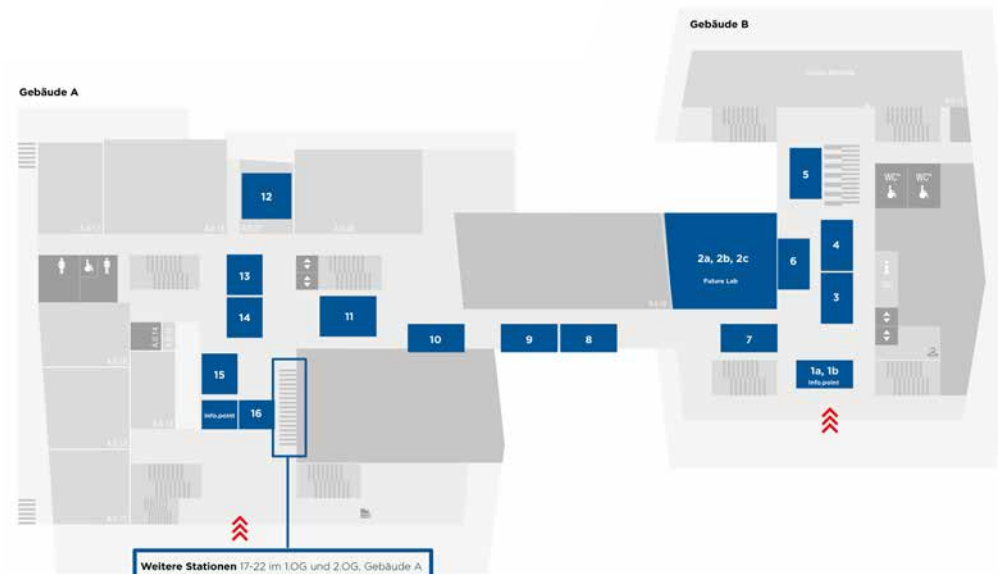
STP01-10 Wie können wir die mentale Gesundheit am Arbeitsplatz fördern?

Fachhochschule St. Pölten



STP01-11 Was sind Augmented Reality und Virtual Reality und wie können sie in der Industrie eingesetzt werden?

Fachhochschule St. Pölten



STP01-12 Wer ist drinnen, wer ist draußen in der digitalen Gesellschaft? Wissenschaft im Verhör! Expert:innendiskussion einmal anders. Beginn: 19:30
Bertha von Suttner Privatuniversität



STP01-13 Kunstwerke werden lebendig
Artivive



STP01-14 AgrarSense – Grüner Daumen im Bücherregal: Kann Künstliche Intelligenz effektiv Pflanzen züchten?
Research Studios Austria Forschungsgesellschaft (RSA FG)



STP01-15 Augenblick bitte: Der Käfig der Zeit
Fachhochschule St. Pölten



STP01-16 Der persönliche Mobilitäts-Check – wie groß ist Ihr Mobilitäts-CO₂-Fußabdruck?
Fachhochschule St. Pölten



STP01-17 Nachhaltig von A nach B mit der virtuellen Eisenbahn
Fachhochschule St. Pölten



STP01-18 Hands-on! Eisenbahn mit Loksimulator und Verschiebpiel
Fachhochschule St. Pölten



STP01-19 Wie hilft die moderne Technik dabei, Metallteile automatisiert exakt zu vermessen?
Fachhochschule St. Pölten



STP01-20 Wie können sich Schüler:innen, Studierende und Unternehmen mit digitalen Technologien vertraut machen?
Fachhochschule St. Pölten



STP01-21 Wie gestalte ich meine eigene Radiosendung?
Fachhochschule St. Pölten



STP01-22 Wie „sieht“ man IT-Sicherheit?
Fachhochschule St. Pölten



Museum Niederösterreich
Kulturbezirk, 5, 3100 St. Pölten

STP02-01a Kuratorenführung „Tierisch mobil! Natur in Bewegung“
Museum Niederösterreich



STP02-01b Kurator:innenführung „Auf der Flucht – 25 Objekte erzählen“
Museum Niederösterreich



STP02-02a Wie geht Mikroskopieren?
Museum Niederösterreich



STP02-02b Welches Tier hörst du hier?
Museum Niederösterreich



STP02-03 Wie viele NÖ Familienpass-Inhaber:innen gibt es in NÖ?
NÖ Familienland GmbH



STP02-04 Warum sind lebende Insekten in der Insektensammlung gefährlich?
Landessammlungen Niederösterreich (LSNÖ)



STP02-05 Wie werden Kunstwerke für eine Präsentation im Museum vorbereitet?
Landessammlungen Niederösterreich (LSNÖ)



STP02-06 Wie schlau sind Rabenvögel?
Forschungsstation Haidlhof, Universität Wien



STP02-07 Mit welchen Möbeln fühlen sich Kinder wohl?
New Design University Privatuniversität der WKNÖ



STP02-08 Unsere Kulturvermittler:innen informieren in den Ausstellungen
Museum Niederösterreich



STP02-09 Haben Sie schon einmal Strömungen sichtbar gemacht?
Science Pool



STP02-10 Was ist kälter als Eis?
Science Pool



Ehemalige Synagoge St. Pölten
Dr. Karl Renner-Promenade 22, 3100 St. Pölten

STP03-01 Ehemalige Synagoge – was bedeutet das?
Ehemalige Synagoge St. Pölten



STP03-02 Mach dir einen Button!
Institut für jüdische Geschichte Österreichs



STP03-03 Geschichte(n) aus erster Hand – Was kann ich in einem Archiv finden?
Niederösterreichisches Landesarchiv



STP03-04 Wie veränderte sich das Leben am Land in den letzten 100 Jahren, wie bewegt war das Land?
Institut für Geschichte des ländlichen Raumes



STP03-05 „Koschere“ Lederhosen, „jüdische“ Dirndl? Trachtenmode zwischen Zugehörigkeit und Ausgrenzung
Gesellschaft für Forschungsförderung Niederösterreich



STP03-06 Wurde in Niederösterreich schon immer nur Deutsch gesprochen?
Gesellschaft für Forschungsförderung Niederösterreich



STP03-07 Lagerland Niederösterreich.
Forschungsnetzwerk Interdisziplinäre Regionalstudien (first)



Das TechCenter der EGGER Holzwerkstoffe
Tiroler Straße 16, TechCenter, 3105 Unterradlberg

STP04-01 Wie entsteht MEHR AUS HOLZ?
Der Weg vom Rohstoff zur Qualitäts-
spanplatte. (Technikum)
EGGER Holzwerkstoffe



STP04-02 Nur MEHR AUS HOLZ? Auch
Bindemittel entwickeln sich weiter.
(Chemisch-Technisches Labor)
EGGER Holzwerkstoffe



STP04-03 Nur MEHR AUS HOLZ? Was
braucht eine Spanplatte noch?
(Analytik-Labor)
EGGER Holzwerkstoffe



STP04-04 MEHR AUS HOLZ? Was heißt
das für die Umwelt? (Emissionsprüfung)
EGGER Holzwerkstoffe



STP04-05 Wie stabil ist MEHR AUS HOLZ?
Wir machen den Härtetest.
(Mechanische Prüfung)
EGGER Holzwerkstoffe



STP04-06 Wo findet man überall MEHR
AUS HOLZ? (Produktinnovationen)
EGGER Holzwerkstoffe



S3D REPRO GmbH
Ochsenburger Straße 2, 3151 St. Pölten –
St. Georgen am Steinfelde

STP05-01 Wie begreift man die
3-dimensionale Welt? – 3D-Druck
S3D REPRO GmbH



STP05-02 Wie werden Sie zur 3D-Figur?
– 3D Full-Body-Scanning
S3D REPRO GmbH



Bühne im Hof
Linzer Straße 18, 3100 St. Pölten

STP06-01 Lucid Dreams Festival
Fachhochschule St. Pölten



Online-Station

STP-ONLINE-01 OP-Übertragung
Universitätsklinikum St. Pölten



SHUTTLEBUS

Nutzen Sie den kostenlosen Shuttlebus zur
Langen Nacht der Forschung in St. Pölten!

Firma Egger, Tiroler Straße 16, 3105 Unterradlberg	17:00	18:00	19:00	20:00	21:00	22:00	23:00
Hauptbahnhof St. Pölten, Gewerkschaftsplatz (Busterminal)	17:25	18:25	19:25	20:25	21:25	22:25	23:25
FH St. Pölten, Heinrich Schneidmadl-Straße/ Eybnerstraße	17:30	18:30	19:30	20:30	21:30	22:30	
Ehemalige Synagoge, Dr.-Karl-Renner- Promenade 16 (Bushaltestelle)	17:35	18:35	19:35	20:35	21:35	22:35	
Museum Niederösterreich, Kulturbezirk 5	17:40	18:40	19:40	20:40	21:40	22:40	

Fahrplanzeiten sind Richtzeiten; es kann
verkehrsbedingt zu geringfügigen Abweichungen kommen.